

BROCHURE



BLOCKCONSULTORS

2026

WWW.BLOCKCONSULTORSS.COM

CARTA DEL EDITOR



En BLOCKCONSULTORS iniciamos este nuevo ciclo con una convicción disciplinaria clara:

La claridad no se improvisa. Se diseña. Durante años construimos legitimidad técnica, ética y editorial. Hoy damos un paso que marca un antes y un después: consolidamos la Arquitectura de Decisiones como disciplina fundacional que articula nuestra identidad, nuestra metodología y nuestro impacto.

Ya no somos una consultora que implementa soluciones. Somos la firma fundadora de la Arquitectura de Decisiones: una disciplina que acompaña decisiones críticas, diseña claridad en entornos complejos y construye legitimidad institucional con evidencia, estructura y propósito.

En un mundo saturado de información, urgencia y ruido, la verdadera ventaja competitiva no es tener más datos. Es la capacidad de decidir con rigor, coherencia y trazabilidad. Por eso, cada servicio, cada documento y cada acompañamiento que ofrecemos nace de un principio esencial:

"Una decisión clara es el inicio de cualquier transformación sostenible."

Nuestra alianza con MSM Global Investment Advisors amplía este propósito hacia África, conectando Latinoamérica con territorios donde la claridad, la trazabilidad y la legitimidad no son opcionales: son condiciones para el desarrollo.

Este brochure presenta la evolución de BLOCKCONSULTORS:

- Una empresa que piensa, diseña y acompaña desde la disciplina
- Una organización que integra estrategia, ética y tecnología responsable
- Un equipo que construye futuro con estructura

Bienvenido a la Arquitectura de Decisiones.
Bienvenido al nuevo BLOCKCONSULTORS.

CEO - Fundador - Arquitecto de Decisiones

WWW.BLOCKCONSULTORSS.COM

TABLA DE CONTENIDOS BROCHURE 2026

Editorial	Pp02
Quiénes Somos	Pp04
Nuestra Evolución 2026	Pp05
Nuevos Ejes Estratégicos	Pp07
Portafolio de Servicios	Pp09
Alianza Internacional MSM-GIA África	Pp13
Casos de Aplicación	Pp16
Escenarios de Impacto	Pp20
Nuestro Rol Académico y de Investigación	Pp23
Capítulo Especial	Pp32
Próximos Pasos y Contacto	Pp35

QUIÉNES SOMOS

BLOCKCONSULTORS es la **firma latinoamericana fundadora de la Arquitectura de Decisiones**: una disciplina que acompaña a líderes y organizaciones en el diseño de decisiones críticas, la construcción de claridad institucional y la creación de estructuras que se sostienen en el tiempo.

No somos una consultora tradicional.

Somos una organización disciplinaria que integra:

- Claridad decisional
- Legitimidad institucional
- Trazabilidad
- Análisis estratégico
- Narrativa organizacional
- Tecnologías responsables

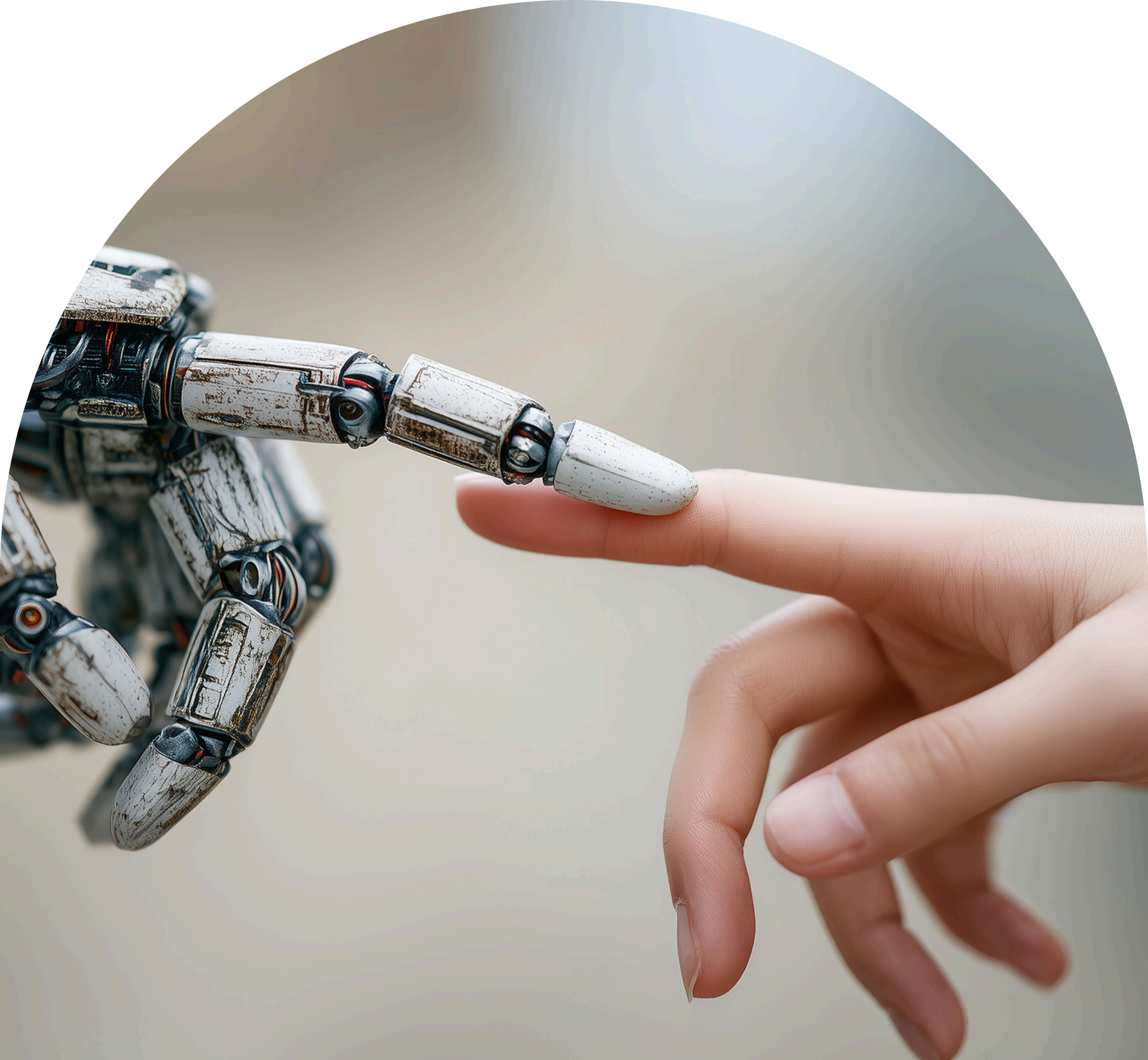
Nuestra convicción

Creemos que la transformación real ocurre cuando las decisiones pueden explicarse, defenderse y sostenerse. Por eso, nuestra metodología combina pensamiento estructurado, evidencia verificable y acompañamiento humano.

Proyección internacional

Nuestra alianza con MSM-GIA nos permite llevar esta disciplina a territorios africanos, conectando dos continentes a través de decisiones claras, proyectos legítimos y estructuras sostenibles.

WWW.BLOCKCONSULTORSS.COM



NUESTRA EVOLUCIÓN 2026

De lo técnico a lo disciplinario

2026 marca el año en que BLOCKCONSULTORS deja de ser una empresa multiservicios para convertirse en la casa fundadora de la Arquitectura de Decisiones.

Evolucionamos desde:

Antes	Ahora
Procesos	Decisiones
Herramientas	Criterios
Metodologías	Estructuras
Consultoría	Disciplina
Servicios	Acompañamiento ejecutivo

Hoy, BLOCKCONSULTORS es:

Una firma que diseña claridad, legitima decisiones y acompaña a líderes en entornos complejos donde la improvisación ya no es opción.

WWW.BLOCKCONSULTORSS.COM

NUEVOS EJES ESTRATÉGICOS 2026



strategic plan

¿Qué es la Arquitectura de Decisiones?

Es la disciplina que estructura la forma en que las organizaciones diseñan, toman y sostienen sus decisiones más críticas.

No es una metodología más. Es un meta-marco que ordena herramientas, metodologías y procesos bajo cinco valores operativizados:

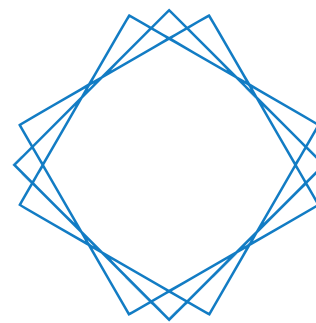
1. **Claridad Decisional** — Ver con nitidez los elementos que componen una decisión
2. **Legitimidad** — Aceptación interna y externa basada en procesos justos
3. **Trazabilidad** — Capacidad de reconstruir el camino que llevó a una decisión
4. **Coherencia Operativa** — Alineación entre lo que se declara y lo que se hace
5. **Responsabilidad en la Complejidad** — Decidir sin simplificar artificialmente la realidad

No compite con tu legado técnico: lo eleva

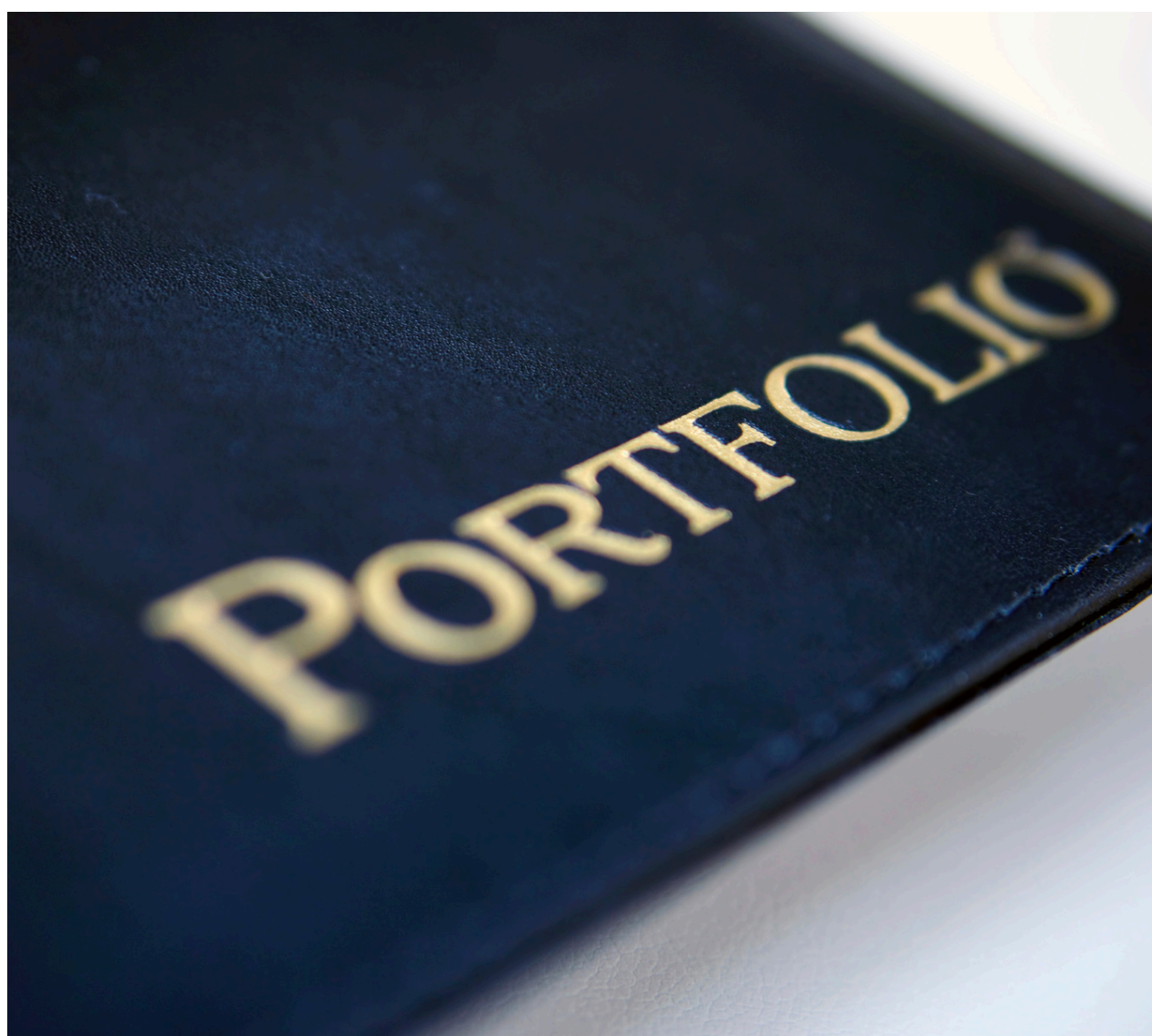
La Arquitectura de Decisiones no reemplaza ISO, BPM, agilidad, continuidad o gobernanza. Los integra bajo un propósito superior: que cada decisión crítica sea clara, legítima, trazable, coherente y responsable.

Aplicaciones

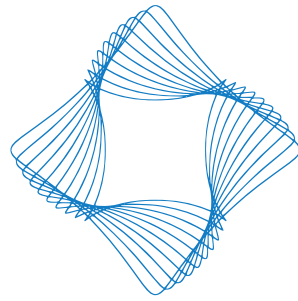
- Decisiones estratégicas críticas
- Gobernanza institucional
- Gestión de crisis
- Transformación cultural
- Continuidad del negocio
- Narrativa institucional
- Sostenibilidad aplicada



PORTAFOLIO DE SERVICIOS 2026



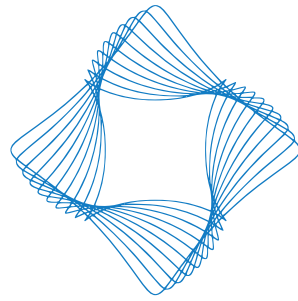
Organizado en tres niveles



A. NIVEL DISCIPLINARIO (Núcleo)

El corazón de nuestra identidad

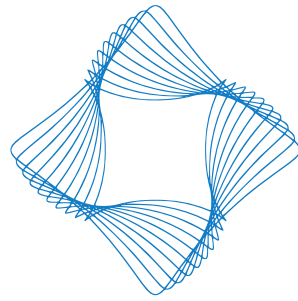
- **Diseño de decisiones críticas** — Modelamos escenarios, criterios y alternativas para decisiones de alto impacto
- **Claridad decisional** — Eliminamos el ruido, identificamos lo esencial y documentamos supuestos
- **Acompañamiento ejecutivo** — Sostenemos a líderes en momentos donde la presión distorsiona la claridad
- **Trazabilidad decisional** — Creamos bitácoras que convierten decisiones en aprendizaje institucional
- **Legitimidad institucional** — Diseñamos procesos donde todos los involucrados pueden reconocerse
- **Estructura decisional** — Construimos frameworks personalizados para organizaciones específicas



B. NIVEL ESTRATÉGICO

Donde la disciplina se encuentra con la gestión

- **Gobernanza con arquitectura decisional** — Marcos de gobierno que integran claridad y trazabilidad
- **Cultura basada en evidencia** — Lectura de dinámicas humanas con datos, no con intuición
- **Agilidad estratégica** — Ordenamiento de flujos de valor con criterios arquitectónicos
- **Narrativa institucional** — Construcción de identidad que sostiene decisiones coherentes
- **Sostenibilidad aplicada** — Decisiones que honran el impacto ambiental, social y económico



C. NIVEL TÉCNICO (Legado integrado)

Herramientas clásicas elevadas por la disciplina

- **Continuidad moderna** — Resiliencia que va más allá del manual: sistemas vivos
- **ISO y sistemas de gestión** — Certificaciones con arquitectura que las sostiene
- **Procesos y BPM** — Optimización con criterios decisionales claros
- **Auditorías arquitectónicas** — Evaluación de coherencia entre valores y decisiones
- **IA responsable** — Gobernanza ética de inteligencia artificial
- **Documentación estratégica** — Trazabilidad editorial de alto impacto

ALIANZA



INTERNACIONAL MSM – GIA ÁFRICA

Una alianza que conecta decisiones claras con territorios emergentes

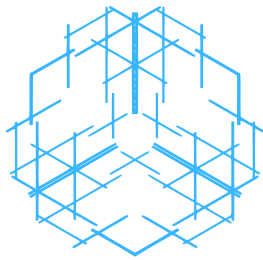
La alianza entre BLOCKCONSULTORS y MSM Global Investment Advisors no es un acuerdo comercial. Es un puente disciplinario que lleva la Arquitectura de Decisiones a escenarios donde la claridad, la legitimidad y la trazabilidad determinan el éxito o el fracaso de proyectos de alto impacto.

BLOCKCONSULTORS aporta:

- Modelos de decisión arquitectónica
- Gobernanza ética
- Narrativa institucional
- Trazabilidad decisional
- Formación internacional en arquitectura de decisiones

MSM-GIA aporta:

- Presencia territorial en África
- Redes locales y conocimiento de mercados emergentes
- Estructuración de proyectos de inversión
- Acceso a financiamiento internacional
- Impacto social y económico verificable



Juntos construimos:

Un ecosistema donde organizaciones africanas y latinoamericanas pueden decidir mejor, crecer con claridad y generar impacto sostenible.

CASOS DE APLICACIÓN

Cómo nuestros servicios se traducen en transformaciones reales

*Los casos de aplicación muestran cómo los ejes estratégicos 2026 se utilizan en situaciones concretas, sin necesidad de mencionar clientes reales. Son ejemplos que permiten al lector visualizar el valor de **BLOCKCONSULTORS** en acción.*

Aquí tienes una versión clara, moderna y aplicable a distintos sectores:



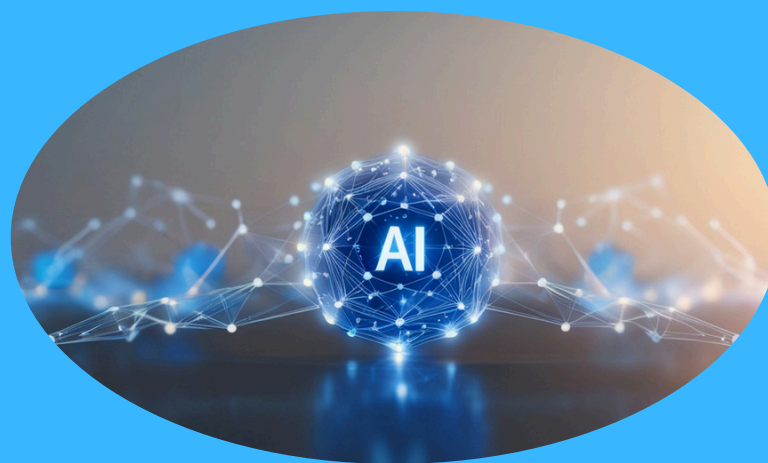


1. Optimización de decisiones en una empresa industrial

- Decisión: Priorizar inversiones para reducir la incertidumbre en procesos complejos.
- Arquitectura Decisional: Se modelaron escenarios, se evaluaron riesgos y se definieron rutas claras.
- Resultado: Decisiones más rápidas, menos improvisación y una hoja de ruta defendible. Se incorporaron modelos predictivos para anticipar impactos.

2. Implementación de IA responsable en una institución pública

- Decisión: Automatizar procesos sin comprometer la ética ni la transparencia al usar Inteligencia Artificial (IA).
- Arquitectura Decisional: Se diseñó un marco de gobernanza de la IA que identificó sesgos, definió límites de uso y estableció políticas de protección de datos.
- Resultado: Adopción segura de la IA con legitimidad institucional. Se mejoró la comunicación ejecutiva y el análisis estratégico.



3. Lectura cultural para fortalecer equipos en una organización educativa

- Decisión: Abordar tensiones internas y mejorar la cohesión en una organización educativa.
- Arquitectura Decisional: Se aplicó el eje de Cultura Basada en Datos para analizar dinámicas humanas, identificar patrones y proponer intervenciones estratégicas.
- Resultado: Equipos más alineados y decisiones humanas basadas en evidencia.



4. Agilidad estratégica en una empresa tecnológica

- Decisión: Ordenar múltiples proyectos y priorizar iniciativas en una empresa tecnológica.
- Arquitectura Decisional: Se diseñó un modelo de Agilidad Estratégica que ordenó flujos de valor y definió criterios de priorización.
- Resultado: Menos caos, más foco y entregas consistentes.

5. Continuidad moderna en una empresa de servicios

- Decisión: Prepararse para interrupciones operativas en una empresa de servicios.
- Arquitectura Decisional: Se aplicó un sistema vivo de resiliencia, integrando análisis predictivo y simulaciones.
- Resultado: Organización preparada para imprevistos con solidez. Se evaluó el liderazgo y la coordinación bajo presión extrema.



6. Narrativa estratégica para una organización internacional

- Decisión: Comunicar el propósito de una organización internacional.
- Arquitectura Decisional: Se construyó una Narrativa Estratégica basada en evidencia, ética y claridad institucional.
- Resultado: Mensajes coherentes, identidad fortalecida y comunicación con propósito.



7. Sostenibilidad aplicada en una empresa agroindustrial

- Decisión: Mejorar la trazabilidad ambiental en una empresa agroindustrial.
- Arquitectura Decisional: Se diseñó un modelo de Sostenibilidad Aplicada con indicadores reales y prácticas responsables.
- Resultado: Mayor competitividad, impacto medible y proyección internacional.

8. Acompañamiento técnico en África (Alianza MSM-GIA)

- Decisión: Mejorar la gobernanza y acceder a financiamiento en una PYME africana.
- Arquitectura Decisional: Se aplicaron los ejes de calidad, continuidad, narrativa y trazabilidad.
- Resultado: Empresa preparada para crecer, con procesos claros y legitimidad ante inversionistas.

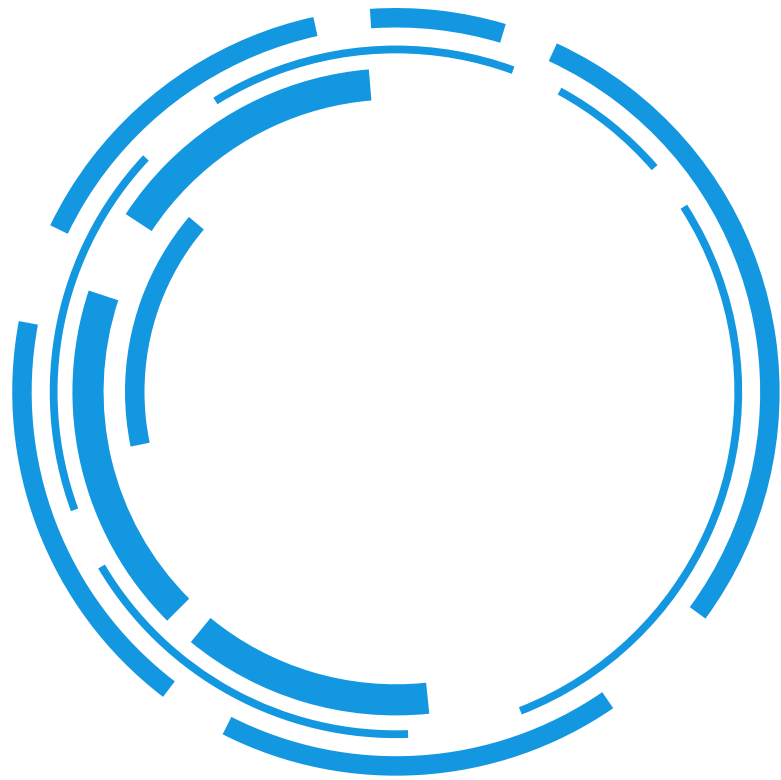


9. Simulación de crisis para fortalecer resiliencia operativa

- Decisión: Evaluar la capacidad de respuesta ante un evento disruptivo en una organización de servicios.
- Arquitectura Decisional: Se realizó una simulación de crisis en tiempo real para medir liderazgo, comunicación, coordinación y activación de protocolos.
- Resultado: Decisiones más rápidas, liderazgo fortalecido y una estructura de continuidad más madura y confiable.



ESCENARIOS DE IMPACTO



Dónde generamos transformación real y medible

Los escenarios de impacto muestran cómo la metodología de BLOCKCONSULTORS puede transformar sectores enteros, no solo organizaciones individuales. Reflejan nuestra capacidad de intervenir en contextos complejos, diversos y con necesidades reales de claridad, resiliencia y legitimidad.

Estos escenarios representan territorios donde nuestros ejes estratégicos – decisiones, IA responsable, cultura, agilidad, continuidad, narrativa y sostenibilidad – generan cambios profundos y sostenibles.



1. Transformación de PYMES en Latinoamérica y África

Las pequeñas y medianas empresas enfrentan desafíos de orden, claridad y sostenibilidad.

Nuestro acompañamiento permite:

- decisiones más claras,
- procesos ordenados,
- continuidad operativa,
- y acceso a oportunidades de financiamiento.

Impacto: PYMES más sólidas, competitivas y preparadas para crecer.

2. Modernización institucional en el sector público

Las instituciones requieren legitimidad, transparencia y estructuras claras.

Aplicamos nuestros ejes para:

- fortalecer gobernanza,
- mejorar trazabilidad,
- ordenar procesos,
- y construir narrativas institucionales coherentes.

Impacto: instituciones más confiables, eficientes y orientadas al ciudadano.

3. Resiliencia operativa en empresas de servicios

Los servicios —salud, educación, logística, energía— necesitan continuidad real.

Nuestros modelos permiten:

- anticipar riesgos,
- reducir interrupciones,
- mejorar tiempos de respuesta,
- y sostener operaciones críticas.

Impacto: organizaciones preparadas para lo inesperado.

4. Adopción ética de IA en organizaciones modernas

La inteligencia artificial exige responsabilidad y claridad.

Acompañamos a empresas para:

- implementar IA sin riesgos,
- proteger datos y personas,
- evitar sesgos,
- y cumplir estándares éticos.

Impacto: tecnología al servicio de la humanidad, no al revés.

5. Fortalecimiento de cadenas agroindustriales

En Latinoamérica y África, la agroindustria es un motor económico.

Nuestros ejes permiten:

- mejorar trazabilidad,
- optimizar procesos,
- integrar sostenibilidad,
- y preparar empresas para exportación.

Impacto: cadenas productivas más competitivas y responsables.

6. Desarrollo de proyectos de inversión con legitimidad

En alianza con MSM-GIA, acompañamos proyectos que requieren:

- documentación sólida,
- gobernanza clara,
- análisis de riesgos,
- y narrativa estratégica.

Impacto: proyectos confiables, financiables y sostenibles.

7. Construcción de cultura organizacional basada en evidencia

Las organizaciones necesitan entender a su gente para tomar decisiones humanas.

Aplicamos analítica cultural para:

- leer tensiones,
- identificar patrones,
- fortalecer equipos,
- y mejorar clima laboral.

Impacto: culturas más sanas, cohesionadas y productivas.

8. Sostenibilidad aplicada en sectores emergentes

La sostenibilidad ya no es opcional.

Ayudamos a organizaciones a:

- medir impacto,
- integrar economía circular,
- cumplir estándares,
- y proyectarse internacionalmente.

Impacto: empresas responsables, competitivas y preparadas para el futuro.

NUESTRO ROL ACADÉMICO Y DE INVESTIGACIÓN

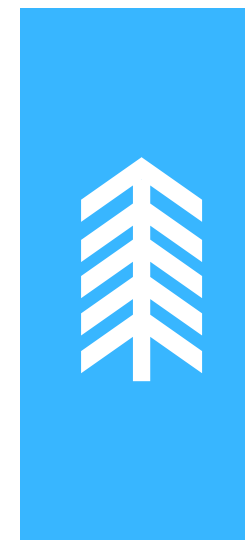
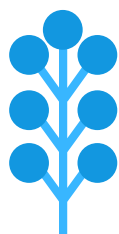


Formación internacional, pensamiento crítico y conocimiento aplicado

En BLOCKCONSULTORS entendemos que la transformación real no ocurre solo en las organizaciones, sino también en las aulas, en los espacios de reflexión y en los procesos de aprendizaje continuo. Por eso, nuestro rol académico es un pilar fundamental de nuestra identidad. Este enfoque académico se fortalece en 2026 con estándares internacionales, criterios rigurosos de selección docente y una estructura formativa alineada con modelos globales de calidad.

A través de **nuestra participación** en programas de posgrado en la Universidad Internacional de La Rioja (UNIR) y otras instituciones, contribuimos a la formación de profesionales en áreas como:

- Gestión de Proyectos Tecnológicos
- Big Data y Analítica Avanzada
- Ciberseguridad
- Dirección de Empresas (MBA)



Nuestro enfoque docente no es teórico ni distante. Es aplicado, estratégico y conectado con la realidad empresarial. Cada clase, cada reto y cada proyecto académico se convierte en una oportunidad para:

- generar conocimiento útil,
- fortalecer pensamiento crítico,
- desarrollar habilidades prácticas,
- y aportar valor a organizaciones reales.

CRITERIOS DE SELECCIÓN DE EXPERTOS Y ACADÉMICOS

Para garantizar excelencia académica y legitimidad institucional, nuestro cuerpo docente se selecciona bajo criterios internacionales que aseguran rigor, pertinencia y experiencia real.



Criterios principales:

- Formación de posgrado (maestría o doctorado) en áreas relevantes.
- Experiencia directiva o consultiva en organismos multilaterales o empresas globales.
- Publicaciones, investigaciones o proyectos de impacto verificable.
- Capacidad pedagógica demostrada en educación ejecutiva.
- Experiencia en África, Europa o América Latina (deseable).

Este estándar asegura que cada módulo, cada reto y cada acompañamiento académico responda a las necesidades reales de organizaciones modernas.

DISTRIBUCIÓN DE HORAS Y EQUIVALENCIA ECTS POR MÓDULO

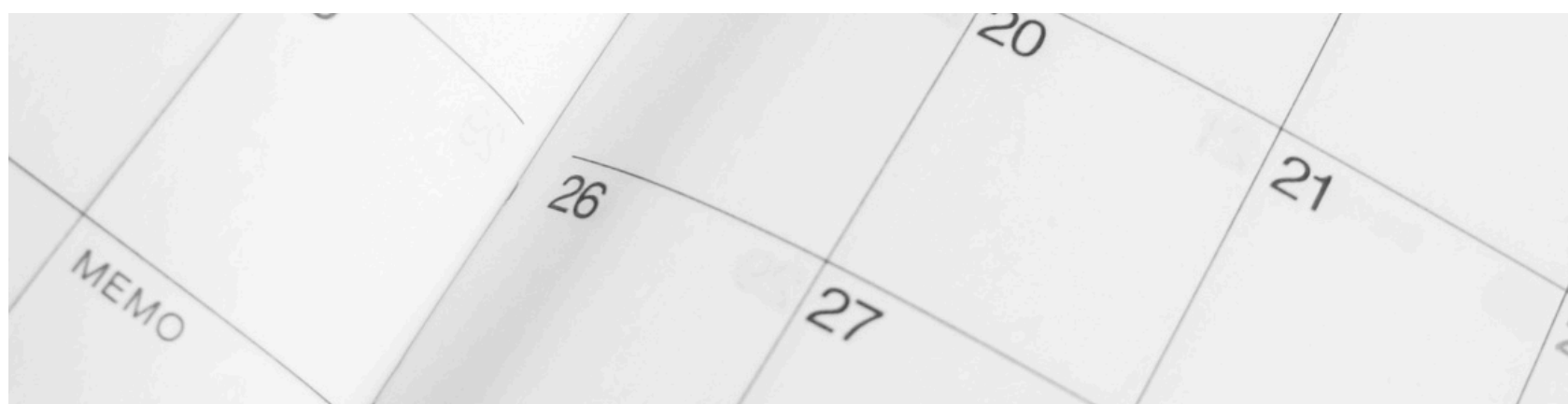
Para facilitar la homologación internacional con universidades europeas y latinoamericanas, estructuramos la carga académica bajo el estándar ECTS (European Credit Transfer System).

Distribución sugerida:

Módulo	Horas Totales	Sincrónico	Asincrónico	Action Learning	ECTS
Módulo 1	30 h	12 h	9 h	9 h	1.5
Módulo 2	36 h	14 h	10 h	12 h	2
Módulo 3	30 h	12 h	9 h	9 h	1.5
Módulo 4	30 h	12 h	9 h	9 h	1.5
Módulo 5 (Capstone)	36 h	8 h	8 h	20 h	2

Total sugerido: 162 horas = 8.5 ECTS

Este modelo permite equivalencias automáticas y fortalece la proyección internacional del programa.



COMUNIDAD ALUMNI ABE-HUB



Creamos la Comunidad Alumni ABEHub, un espacio internacional de networking estructurado que conecta líderes africanos, europeos y latinoamericanos.

La comunidad permite:


- Compartir casos, oportunidades y proyectos reales.
- Fortalecer redes profesionales intercontinentales.
- Impulsar iniciativas colaborativas.
- Mantener aprendizaje continuo más allá del programa.



La comunidad se activa desde la primera cohorte y se convierte en un ecosistema permanente de desarrollo profesional.



En desarrollo:

- Certificación "Organización con Arquitectura de Decisiones" – Distintivo institucional para empresas que adoptan la disciplina
 - Red Latam de Arquitectos de Decisiones – Comunidad de práctica regional
 - Plataforma DecisionFlow – Herramienta digital para trazabilidad decisional
 - Programas internacionales de formación – Cursos, talleres y certificaciones
 - Publicación del Índice de Claridad Decisional (ICD) – Métrica institucional para evaluar madurez decisional
- 

RETOS ACADÉMICOS QUE CONSTRUYEN FUTURO



Los estudiantes participan en retos aplicados que se integran directamente con los ejes estratégicos de BLOCKCONSULTORS y con nuestra alianza internacional MSM-GIA. Estos retos permiten:

- diseñar modelos de decisión,
- analizar datos reales,
- construir marcos de gobernanza,
- desarrollar propuestas de resiliencia,
- y crear narrativas institucionales con propósito.



Cada reto académico es una pieza que alimenta nuestro ecosistema de conocimiento y fortalece nuestra capacidad de acompañar a organizaciones en distintos territorios.

INVESTIGACIÓN APLICADA Y TRANSFERENCIA DE CONOCIMIENTO



Nuestro trabajo académico
se complementa con:

- análisis de tendencias,
- estudios de caso,
- metodologías emergentes,
- y producción editorial estratégica.



Este conocimiento se transfiere a empresas, instituciones y proyectos internacionales, generando impacto más allá del aula.

UN PUNTE ENTRE ACADEMIA Y EMPRESA



La docencia no es un complemento: es un motor de innovación.

BLOCKCONSULTORS integra la academia con la práctica para construir soluciones reales, éticas y sostenibles.



Nuestro compromiso es claro: formar profesionales capaces de tomar decisiones con evidencia, liderar con propósito y transformar organizaciones con responsabilidad.



CAPÍTULO ESPECIAL

APORTE EDITORIAL DEL CONSEJO ACADÉMICO

*Una mirada externa que fortalece
nuestra propuesta*

El desarrollo del presente programa académico ha contado con la revisión y el acompañamiento de expertos internacionales que aportan perspectiva, rigor y legitimidad. Entre ellos, destaca la contribución del Dr. Fernando Gonzalez —colega, académico y referente en educación ejecutiva— quien ha realizado observaciones y sugerencias que fortalecen la estructura, la claridad y la proyección internacional del modelo formativo.

Su aporte no se limita a ajustes técnicos. Representa una mirada crítica y constructiva que valida el propósito del programa: formar líderes capaces de tomar decisiones con evidencia, actuar con responsabilidad y transformar organizaciones en contextos complejos.

Aportes clave integrados al programa

Las recomendaciones del Dr. Fernando Gonzalez se han incorporado en distintos bloques del programa, fortaleciendo su coherencia académica y su alineación con estándares internacionales:

1. Homologación internacional mediante ECTS

La inclusión de una estructura clara de horas y créditos ECTS permite que el programa dialogue con universidades europeas y latinoamericanas, facilitando movilidad académica y reconocimiento formal.

2. Simulaciones de crisis como eje pedagógico

La incorporación de ejercicios en tiempo real refuerza el aprendizaje experiencial y prepara a los participantes para escenarios de alta presión, donde la claridad y la resiliencia son esenciales.

3. Integración explícita de IA generativa y predictiva

El programa incorpora herramientas modernas de análisis y comunicación estratégica, manteniendo siempre un enfoque ético y responsable.

4. Criterios internacionales para selección de expertos

La definición de estándares para el cuerpo docente garantiza excelencia, pertinencia y legitimidad institucional.

5. Creación de la Comunidad Alumni ABEHub

Un espacio permanente de networking, colaboración y aprendizaje continuo que conecta a líderes de África, Europa y Latinoamérica.

6. Sostenibilidad académica basada en retroalimentación continua

La participación del Consejo Académico Internacional y de la comunidad Alumni asegura actualización permanente y pertinencia global.



UN RECONOCIMIENTO NECESARIO

El aporte del Dr. Fernando Gonzalez refleja el espíritu colaborativo que guía este programa: construir conocimiento con rigor, con apertura y con propósito. Su mirada externa fortalece nuestra propuesta y reafirma nuestro compromiso con una educación ejecutiva moderna, ética y conectada con las necesidades reales de organizaciones en distintos territorios.

Este capítulo se integra como un gesto de reconocimiento y como evidencia del proceso académico que sostiene al programa: un proceso serio, transparente y orientado a la excelencia.

PRÓXIMOS PASOS Y CONTACTO



Iniciar un proceso con claridad y acompañamiento responsable En BLOCKCONSULTORS creemos que toda transformación comienza con una conversación honesta y un diagnóstico claro. Si tu organización necesita ordenar procesos, fortalecer su resiliencia, mejorar su narrativa institucional o prepararse para nuevos escenarios, estamos listos para acompañarte.

Nuestro enfoque es simple: escuchar, analizar y construir soluciones que funcionen en tu realidad.

Cómo iniciar un proceso con nosotros

Reunión inicial: Conversamos sobre tus necesidades, contexto y objetivos.

Diagnóstico estratégico: Identificamos oportunidades, riesgos y prioridades reales.

Propuesta de acompañamiento: Diseñamos un plan claro, ético y orientado a resultados.

Ejecución y seguimiento: Acompañamos cada etapa con evidencia, claridad y responsabilidad.

Contacto

BLOCKCONSULTORS S.A.

Consultoría Estratégica, Ética y Tecnológica

Quito – Ecuador | Proyección Internacional

Correo: patricio.martinez@blockconsultorss.com

Sitio web: www.blockconsultorss.com

X: @BLOCKCONSULTORS



Un mensaje final

Estamos listos para acompañar a organizaciones que desean avanzar con claridad, fortalecer su legitimidad y construir futuro con propósito. Si tu empresa está preparada para dar el siguiente paso, caminemos juntos.

BLOCKCONSULTORS S.A.
ECUADOR

